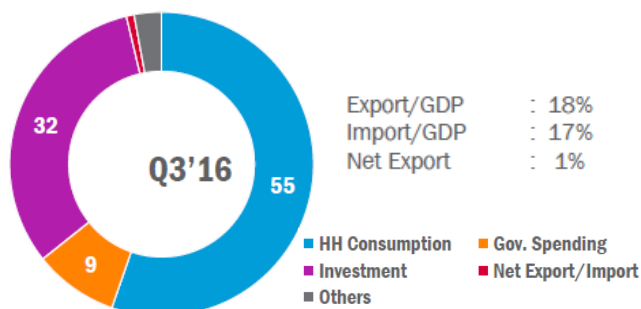


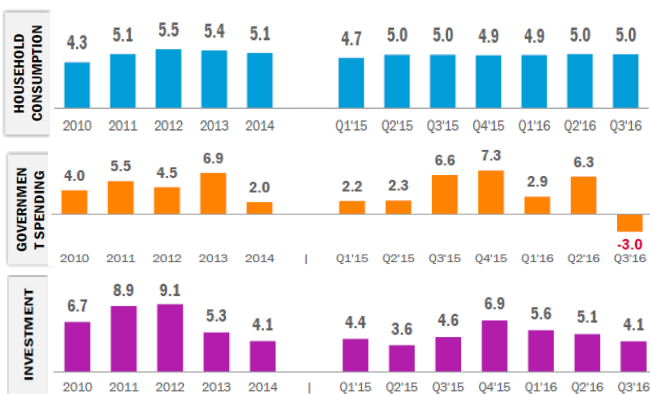
Makro Ekonomi

Pertumbuhan GDP 2016 Per Kontribusi



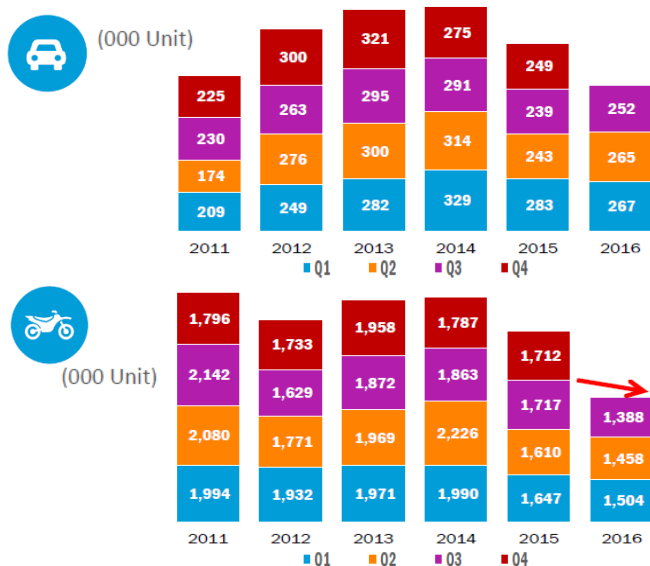
Sumber : BPS, 2017.

Hingga Kuartal III 2016, **Konsumsi (C)** masih memegang porsi terbesar pembentuk PDB Indonesia sebesar 55% dari total PDB, diikuti oleh **Investment (I)** dan **Belanja Publik (G)** sebesar masing-masing 32% dan 9%.



Sumber : BPS, 2017 (diolah).

Penjualan Kendaraan Bermotor s/d Q3 2016

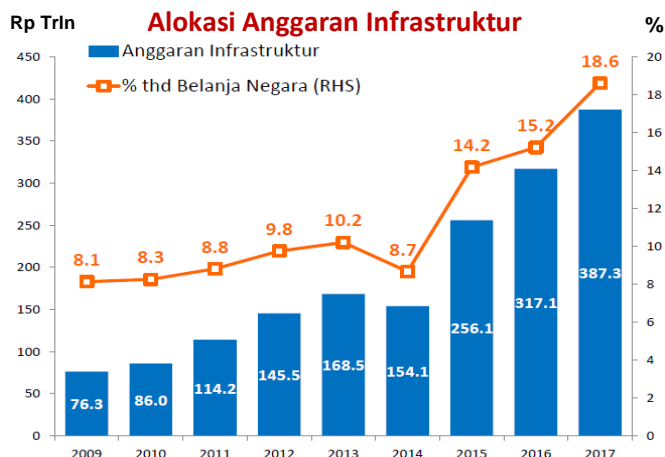


Sumber : GAIKINDO, AISI, 2017.

Disclaimer :

Laporan ini disajikan oleh ASOSIASI PENGUSAHA INDONESIA (APINDO) hanya untuk tujuan informasi resmi internal. Laporan ini dibuat berdasarkan keadaan yang telah terjadi dan telah disusun secara seksama oleh Tim Analisis APINDO meskipun demikian APINDO tidak menjamin keakuratan atau kelengkapan dari laporan tersebut. APINDO maupun officer dan / atau karyawannya tidak bertanggung jawab apapun terhadap setiap kerugian yang timbul baik langsung maupun tidak langsung sebagai akibat dari setiap penggunaan laporan ini oleh pihak manapun.

Komitmen Belanja Infrastruktur Pemerintah



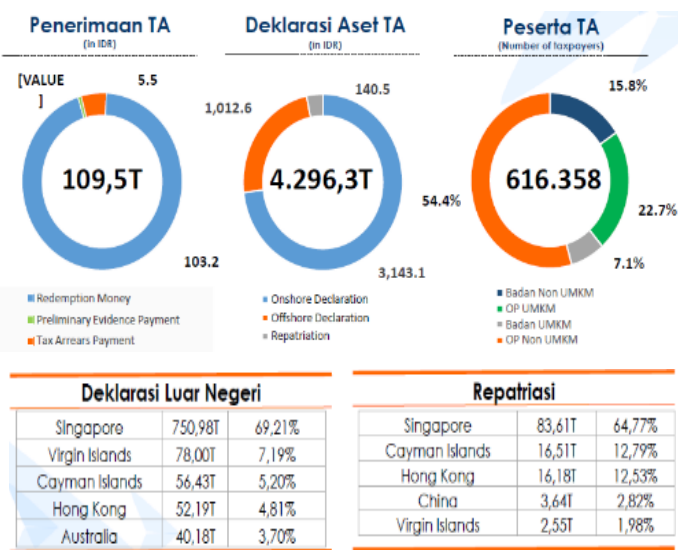
Sasaran Pembangunan Infrastruktur 2017



Sumber : Kemenkeu RI, 2017.

Dalam tahun anggaran 2017, minimal 25% **DAU (Dana Alokasi Umum)** adalah untuk pengembangan infrastruktur.

Pencapaian Amnesti Pajak s/d Periode II 2016



Keterangan : Periode II s/d 31 Desember 2016.
Sumber : Kemenkeu RI, 2017.

Deklarasi Luar Negeri			Repatriasi		
Singapore	750,98T	69,21%	Singapore	83,61T	64,77%
Virgin Islands	78,00T	7,19%	Cayman Islands	16,51T	12,79%
Cayman Islands	56,43T	5,20%	Hong Kong	16,18T	12,53%
Hong Kong	52,19T	4,81%	China	3,64T	2,82%
Australia	40,18T	3,70%	Virgin Islands	2,55T	1,98%

Indikator 2012 – 2018 (Aktual & Proyeksi)

	2012	2013	2014	2015	2016	2017F	2018F
<u>National Account</u>							
Real GDP (% yoy)	6.0	5.6	5.0	4.9	5.0	5.1	5.3
Real Consumption: Private (% yoy)	5.5	5.4	5.1	5.0	5.0	5.0	5.1
Real Consumption: Government (% yoy)	4.5	6.7	1.2	5.3	(0.1)	6.0	6.5
Real Gross Fixed Capital Formation (% yoy)	9.1	5.0	4.6	5.0	4.5	6.8	7.5
Real Exports (% yoy)	1.6	4.2	1.0	(2.1)	(1.7)	1.2	4.0
Real Imports (% yoy)	8.0	1.9	2.2	(6.4)	(2.3)	2.0	5.0
GDP (Rp tn) - nominal	8,616	9,546	10,570	11,532	12,406.8	13,628.3	14,900.3
GDP (US\$ bn) - nominal	918.1	915.3	890.8	861.2	932.7	1,013.3	1,124.5
GDP per capita (US\$) - nominal	3,742	3,662	3,520	3,377	3,605	3,843.35	4,202.70
<u>External Sector</u>							
Exports (% yoy) - Merchandise	(2.2)	(2.7)	(3.6)	(15.0)	(3.2)	4.0	6.1
Imports (% yoy) - Merchandise	13.6	(1.3)	(4.5)	(20.0)	(4.6)	6.5	10.0
Trade Balance (US\$ bn)	8.7	5.8	7.0	14.0	15.4	12.2	7.7
Current Account (% of GDP)	(2.7)	(3.2)	(3.1)	(2.0)	(1.8)	(2.2)	(2.5)
Current Account (US\$ bn)	(24.4)	(29.1)	(27.5)	(17.5)	(16.3)	(22.0)	(28.1)
External Debt (% of GDP)	27.5%	29.1%	32.9%	36.0%	34.7%	31	29
International Reserves (US\$ bn)	112.8	99.4	111.9	106	116	121	124
Import cover (months)	7.6	6.8	8.0	9.4	10.8	11.0	10.2
Rp/US\$ (period average)	9,380	10,452	11,878	13,392	13,308	13,450	13,250
Rp/US\$ (year end)	9,670	12,189	12,440	13,795	13,436	13,400	13,200
<u>Other</u>							
BI rate (% year end)	5.75	7.50	7.75	7.50	-	-	-
BI 7 days reverse repo rate (% year end)	-	-	-	-	4.75	4.75	4.75
Headline Inflation (% yoy, period average)	4.0	6.4	6.4	6.4	3.5	3.9	4.0
Headline Inflation (% yoy, year end)	3.78	8.08	8.36	3.35	3.02	4.20	4.06
Fiscal Balance (% of GDP)	(1.9)	(2.2)	(2.3)	(2.6)	(2.5)	(2.6)	(2.5)
S&P/Moody's Ratings	BB+/Baa3	BB+/Baa3	BB+/Baa3	BB+/Baa3	BB+/Baa3	BBB-	BBB-
10-year government bond yield	5.2	8.5	7.8	8.7	8.0	-	-
DXY Index	79.8	80.0	90.3	98.6	102.2	-	-
VIX	18.0	13.7	19.2	18.2	14.0	-	-
CDS	124.0	236.9	160.3	229.9	157.9	-	-

Keterangan : F = forecast (proyeksi / perkiraan).

Sumber : CEIC, Bank Indonesia, Bank Mandiri, Februari 2017.

Disclaimer :

Laporan ini disajikan oleh ASOSIASI PENGUSAHA INDONESIA (APINDO) hanya untuk tujuan informasi resmi internal. Laporan ini dibuat berdasarkan keadaan yang telah terjadi dan telah disusun secara seksama oleh Tim Analisis APINDO meskipun demikian APINDO tidak menjamin keakuratan atau kelengkapan dari laporan tersebut. APINDO maupun officer dan / atau karyawannya tidak bertanggung jawab apapun terhadap setiap kerugian yang timbul baik langsung maupun tidak langsung sebagai akibat dari setiap penggunaan laporan ini oleh pihak manapun.

ASOSIASI PENGUSAHA INDONESIA

Gedung Permata Kuningan Lt. 10 | Jl. Kuningan Mulia Kav. 9C Guntur–Setiabudi Jakarta 12980 | Tlp (62)21 8378 0824 Fax (62)21 8378 0823 | www.apindo.or.id